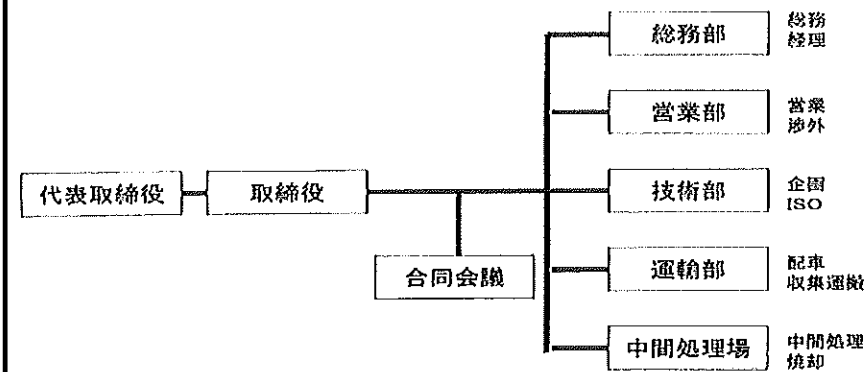


## 組織図



### <人員配置>

- 総務部 13名  
総務、人事、財務に関する事項  
地元・広報に関する事項
- 営業部 6名  
営業に関する事項  
渉外に関する事項  
マニフェストの管理に関する事項
- 技術部 3名  
企画・技術に関する事項  
許認可手続きに関する事項  
ISO事務局
- 飛鳥中間処理場 5名  
選別機・破碎機・焼却炉等の設備・運転管理に関する事項  
廃棄物の保管・処理・処分・有効利用に関する事項
- 運輸部 11名  
廃棄物の収集運搬に関する事項  
車両の運行管理・配車計画に関する事項

※正社員のみ記載