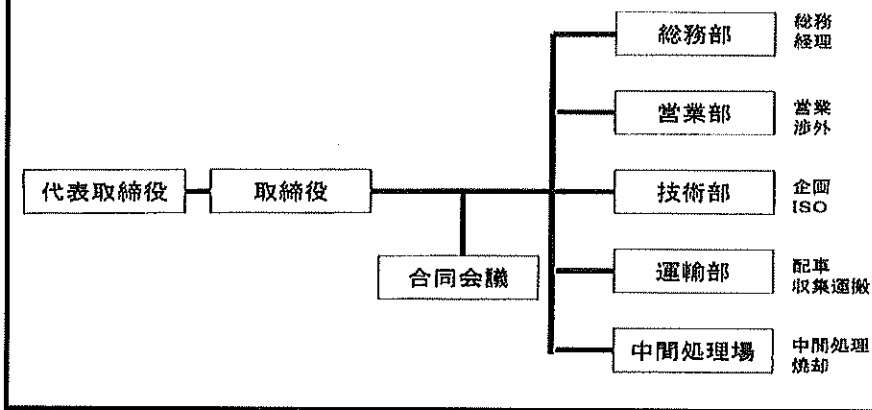


組織図



<人員配置>

- 総務部 10名
総務、人事、財務に関する事項
地元・広報に関する事項
- 営業部 5名
営業に関する事項
渉外に関する事項
マニフェストの管理に関する事項
- 技術部 4名
企画・技術に関する事項
許認可手続きに関する事項
ISO事務局
- 運輸部 14名
廃棄物の収集運搬に関する事項
車両の運行管理・配車計画に関する事項
- 飛島中間処理場 19名
選別機・破砕機・焼却炉等の設備・運転管理に関する事項
廃棄物の保管・処理・処分・有効利用に関する事項

※正社員のみ記載